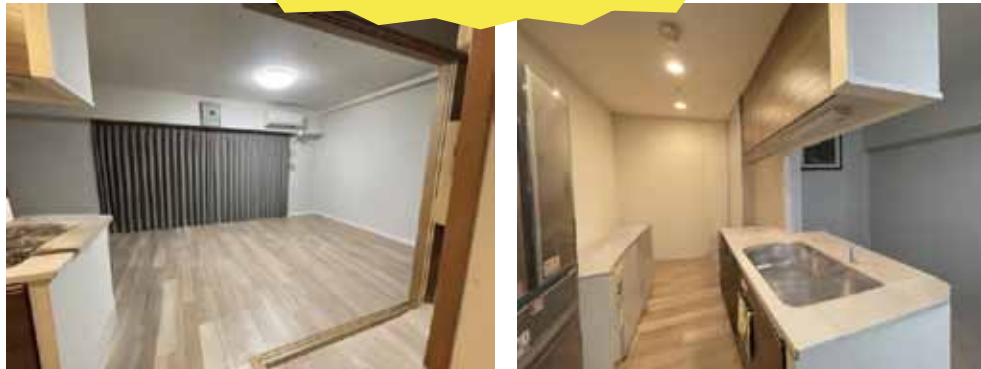


プレサンスロジエ琵琶湖グランドビュー

JR 湖西線「大津京」駅→徒歩16分

京阪石山坂本線「京阪大津京」駅→徒歩17分

琵琶湖かぶりつき



価格 **3000** 万円
3LDK 74.85 平米



所在地	滋賀県大津市柳が崎9-11		
マンション名	プレサンスロジエ琵琶湖グランドビュー		
間取り・号室	3 LDK	101号	
建物	専有面積	壁芯	74.85 ㎡
	バルコニー	東向き	㎡
	構造	鉄筋コンクリート造	
	総戸数	59戸	15階建
築年月	平成	28年	2月築
施工	西武建設(株)		
費用	管理費	8,460円	
	修繕積立金	13,470円	
	その他費用	円	
	合計	21,930円	
駐車場	500円 ~ 7,000円		
引渡	現況	居住中	引渡時期 相談
設備	公営水道	公共下水	電気 都市ガス
	エレベーター	オートロック	TVイッパお
	追炊浴室	宅配ボックス	温水洗浄便座
	ペット可		シャワー付き洗面台
備考	学区	志賀小	皇子山中
	管理会社	グローバルコミュニティ(株) 全部委託	
	組合協力費	1000円/月	
	専用庭使用料	260円/月	
	バイク置場	1500円・2000円/月	125CCまでが1500円
自転車	平面空無し		

- ♪ MEGAドン・キホーテ大津店→徒歩約10分
- ♪ スーパーマーケットバロー茶が崎店→徒歩約15分
- ♪ ファミリーマート大津茶が崎店→徒歩約11分
- ♪ 業務スーパー西大津店→徒歩約12分
- ♪ ドラッグユタカ西大津店→徒歩約8分
- ♪ ブランチ大津京→徒歩約3分
- ♪ 皇子山こどもクリニック→徒歩約19分
- ♪ 大津京ファミリー整形外科→徒歩約12分
- ♪ 京都銀行西大津支店→徒歩約18分
- ♪ 滋賀銀行錦織支店→徒歩約13分
- ♪ 大津錦織郵便局→徒歩約22分
- ♪ 柳が崎湖畔公園→徒歩約3分
- ♪ 皇子山総合運動公園→徒歩約21分
- ♪ 長等小学校→徒歩約21分
- ♪ 皇子山中学校→徒歩約20分



(株)ゴリラホーム 〒520-0012 滋賀県大津市鏡ヶ浜 4-1-1004
TEL/FAX : 077-576-6763
gori. ho. 2025@gmail.com



担当者
増田
取引態様
仲介