

販売価格（消費税・外構費込）

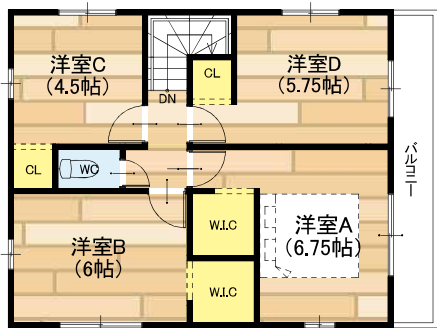
交通

物件名

3,498万円

JR 琵琶湖線「瀬田」駅 徒歩 23 分（1840m）
帝産バス「月の輪三丁目」停 徒歩 7 分（560m）

大津市一里山六丁目
1期1号地



2階平面図

**ZEH水準
省エネ住宅**

※BELS 申請の場合
¥132,000- (税込)

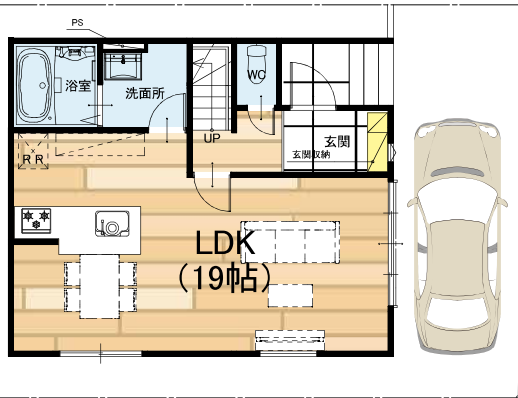
Point

- ◇間口・前道が広く駐車楽々
- ◇ゆったりくつろげる19帖の広タリリビング
- ◇食器洗浄乾燥機付き
- ◇浴室暖房乾燥機付き
- ◇全居室2面採光で開放的&明るい
- ◇フォレオ大津一里山まで徒歩圏内

内覧可能!



※2026年3月撮影



1階平面図

- 前面道路 6m
- 閑静な住宅街
- 玄関収納あり
- WC 2ヶ所
- ウォークインクローゼット 2ヶ所
- 家事動線良好

MAPはこちら



周辺環境

- ・マックスバリュ大津月輪店 徒歩 9 分 (720m)
- ・フォレオ 大津一里山 徒歩 13 分 (1040m)
- ・ドラッグストアコスモス 一里山店 徒歩 9 分 (720m)
- ・大津瀬田郵便局 徒歩 13 分 (1040m)
- ・瀬田公園 徒歩 5 分 (400m)

建売分譲住宅

土地	所在地	大津市一里山六丁目新林 1615-79	
	地目	宅地	総区画 1区画
	土地面積	公簿 89.66 m ² (27.12 坪)	
建物	その他面積	なし	
	道路	東側 幅員約 6.15m 接道約 8.00m	
	構造	木造アスファルトシングル葺 2階建	
制限	完成予定	2026年2月完成済	入居予定 即入居可
	延床面積	95.43 m ² (28.86 坪)	
	間取りタイプ	4LDK	
学区	建築確認番号	第 R07 確認建築 IPEC50102 号 (令和 7 年 10 月 23 日)	
	建ぺい率	60%	容積率 200%
	用途地域	第一種住居地域、第一種中高層住居専用地域	
設備	都市計画	市街化区域	防火地域 法 22 条区域
	高度地区	第 3 種高度地区、第 2 種高度地区	
備考	小学校	瀬田東小学校	中学校 瀬田北中学校
	電気、都市ガス、公共上下水道、側溝他	※本図の面積は当社の区画計画によるもので登記時に実測の結果、多少相違することがあります。 ※TVアンテナ・網戸・照明・カーテンレール等はオプションになります。 ※間取り図面の家具・車等は販売価格に含まれません。 ※徒歩80m、自転車266m、車666m(法定速度40km・渋滞・信号待ち含まず) ※交通アクセスの所要時間は乗車時間で、乗り換え時間及び待ち時間は含まれておりません。時間帯により多少所要時間が異なります。 ※司法書士・土地家屋調査士は売主指定となります。 □住宅ローン関連●フラット35S(金利A)対応可/適合証明書発行費用220,000円(税込)●省エネ性能/省エネ基準適合住宅●住宅省エネルギー性能証明書/発行費用16,500円(税込) ※証明書が必要な方は決済時までには担当営業へお申し付けください	



担当者
増田
取引態様
仲介