

販売価格（消費税・外構費込）

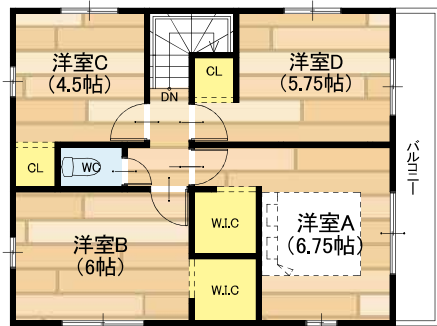
交通

物件名

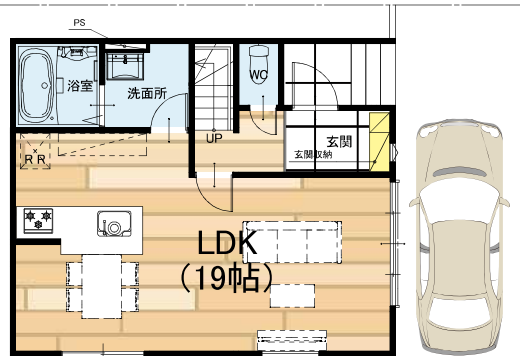
新価格 **3,098万円**

JR 琵琶湖線「瀬田」駅 徒歩 23 分（1840m）
 帝産バス「月の輪三丁目」停 徒歩 7 分（560m）

**大津市一里山六丁目
 1期1号地**



2階 平面図



1階 平面図

**ZEH水準
 省エネ住宅**

※BELS 申請の場合
 ¥132,000- (税込)

Point

- ◇間口・前道が広く駐車楽々
- ◇ゆったりくつろげる19帖の広タリリビング
- ◇食器洗浄乾燥機付き
- ◇浴室暖房乾燥機付き
- ◇全居室2面採光で開放的&明るい
- ◇フォレオ大津一里山まで徒歩圏内

内覧可能！



※2026年3月撮影

- 前面道路 **6m**
- 閑静な住宅街
- 玄関収納 **あり**
- WC **2ヶ所**
- ウォークインクローゼット **2ヶ所**
- 家事動線 **良好**

MAPはこちら



周辺環境

- ・マックスバリュ大津月輪店 徒歩 9 分 (720m)
- ・フォレオ 大津一里山 徒歩 13 分 (1040m)
- ・ドラッグストアコスモス 一里山店 徒歩 9 分 (720m)
- ・大津瀬田郵便局 徒歩 13 分 (1040m)
- ・瀬田公園 徒歩 5 分 (400m)

建売分譲住宅

土地	所在地	大津市一里山六丁目新林 1615-79	
	地目	宅地	総区画 1区画
	土地面積	公簿 89.66 m ² (27.12 坪)	
	その他面積	なし	
道路	東側 幅員約 6.15m 接道約 8.00m		
建物	構造	木造アスファルトシングル葺 2階建	
	完成予定	2026年2月完成済	入居予定 即入居可
	延床面積	95.43 m ² (28.86 坪)	
	間取りタイプ	4LDK	
制限	建築確認番号	第 R07 確認建築 1PEC50102 号 (令和 7 年 10 月 23 日)	
	建ぺい率	60%	容積率 200%
	用途地域	第一種住居地域、第一種中高層住居専用地域	
	都市計画	市街化区域	防火地域 法 22 条区域
学区	高度地区	第 3 種高度地区、第 2 種高度地区	
	小学校	瀬田東小学校	中学校 瀬田北中学校
設備	電気、都市ガス、公共上下水道、側溝他		
備考	※本図の面積は当社の区画計画によるもので登記時に実測の結果、多少相違することがあります。 ※TVアンテナ・網戸・照明・カーテンレール等はオプションになります。 ※間取り図面の家具・車等は販売価格に含まれません。 ※司法書士・土地家屋調査士は売主指定となります。 □住宅ローン関連●フラット35S(金利A)対応可/適合証明書発行費用 220,000円(税込)●省エネ性能/省エネ基準適合住宅●住宅省エネルギー性能証明書/発行費用16,500円(税込) ※証明書が必要な方は決済時までに担当営業へお申し付けください		



TEL/FAX : 077-576-6763
 gori.ho.2025@gmail.com



担当者
 増田
 取引態様
 仲介